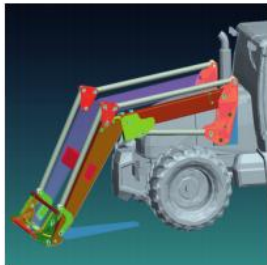




CARICATORE FRONTALE TELESCOPICO BREVETTATO



PATENTED TELESCOPIC FRONT LOADER





Caratteristiche principali:

- caricatore telescopico frontale per settore agricolo;
- bracci telescopici con supporti auto-lubrificanti regolabili e sostituibili a fine ciclo vita;
- sistema pantografico per auto-allineamento dell'utensile di lavoro in punta;
- attacco rapido degli utensili in punta;
- attacco rapido del caricatore alla trattrice agricola;
- portate max fino a 5000 kg in punta;
- adattabilità a qualsiasi trattrice agricola con realizzazione di attacchi chassis;
- varie taglie in relazione alla potenza della trattrice agricola;
- altezze di allungamento superiori del 45% rispetto ai tradizionali caricatori esistenti sul mercato;
- certificati di conformità ed omologazioni ottenuti.

LE APPLICAZIONI

La macchina viene utilizzata nei seguenti settori di applicazione: agro-frutticolo; industria e movimentazione merci; stoccaggio magazzini in altezza.



Key features:

- front telescopic loader for agricultural sector;
- telescopic arms with adjustable self-lubricating supports, replaceable at the end of life cycle;
- pantograph system for self-alignment of tool on top;
- quick fastening of tools on top;
- quick loader fastening to farming tractor;
- Max carrying capacity up to 5000 kg on top;
- adaptability to any farming tractor thanks to chassis attacks;
- different sizes based on different agricultural tractor power;
- extension heights 45% higher than conventional loaders on the market;
- certifications of conformity and approvals obtained.

APPLICATIONS

This machine is used in following areas of application: food farming, industry and cargo handling, height storage.



AVMECH

Automation and Robotics

S.P. 231 km 2,00 C.da Monaco

Modugno (BA) Italy, 70026

Tel/Fax: +39 080.5365632



info@avmech.it

info@pec.avmech.it

www.avmech.it

P.I. 07797500720

cod. SDI: BA6ET11