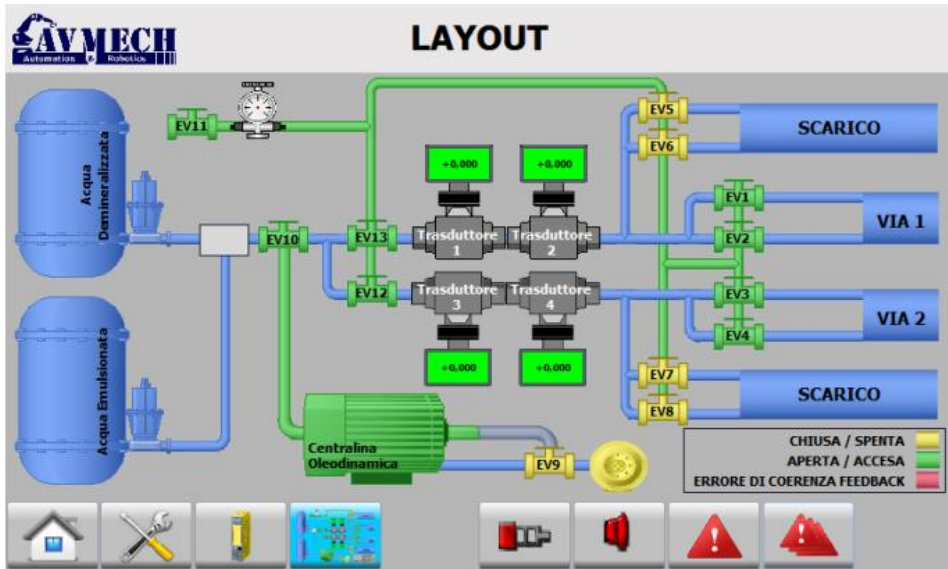




SISTEMA DI GESTIONE TEST IDRAULICO POMPA



HYDRAULIC PUMP TEST MANAGEMENT SYSTEM



DATI PROVA		LINEA "A"		LINEA "B"	
Imposta Pressione di Prova	350,000 [bar]	Trasdut. 1	+0,000	Trasdut. 3	+0,000
Conferma Pressione di Prova	350,000 [bar]	Trasdut. 2	+0,000	Trasdut. 4	+0,000

STATO SELETTORI					
12 Posizioni	Posizione 3	Centralina Idraulica	ATTIVATA	Linea A	CARICO
QE Elettr. Serbatoi	Attivo	Ciclo Prova in Classe V	DISATTIVATA	Linea B	CARICO

CONDOTTA GUIDATA	
LINEA A	LINEA B
ATTESA START RIEMPIMENTO	ATTESA START RIEMPIMENTO





Il banco di prova è costituito da un quadro elettrico per la gestione delle elettrovalvole e della sicurezza dell'area operativa. Obiettivo della prova è la verifica di tenuta di pompe idrauliche di elevata portata, supervisionata mediante trasduttori di pressione, attraverso procedure condivise a livello internazionale. Le varie fasi di riempimento e di svuotamento sono parametrizzabili in termini di tempi e pressioni desiderate, facilitando quindi le operazioni dell'addetto ai test che non dovrà che selezionare la ricetta corrispondente alla pompa da verificare. Un HMI permette di supervisionare le varie fasi della prova oltre che mostrarne una diagnostica in tempo reale. Il PLC impiegato di ultima generazione consente mediante la funzionalità integrata del Safety, di gestire gli ingressi nell'area operativa, oltre che situazioni di emergenza eventualmente segnalate dall'operatore.



The test bench consists of an electrical panel that manages electrovalves and the safety of the operational area.

The test bench checks high-flow hydraulic pumps leakage using pressure transducers through internationally-recognized procedures.

The filling and emptying phases can be parameterized with the desired times and pressures. Subsequently the test operator will only have to select the corresponding recipe of the pump he has to check.

An HMI system helps supervise the different test stages and shows a real-time diagnostics. Through the integrated Safety function, the latest generation PLC manages accesses to the operation area and any emergency situations that the operator may indicate.



AVMECH

Automation and Robotics

S.P. 231 km 2,00 C.da Monaco

Modugno (BA) Italy, 70026

Tel/Fax: +39 080.5365632



info@avmech.it

info@pec.avmech.it

www.avmech.it

P.I. 07797500720

cod. SDI: BA6ET11